

## 2º ÁTICO IZQUIERDA

Superficie útil interior de Vivienda	74,33 m <sup>2</sup>
Superficie útil de Espacios Exteriores	10,96 m <sup>2</sup>

### PLANTA VIVIENDA

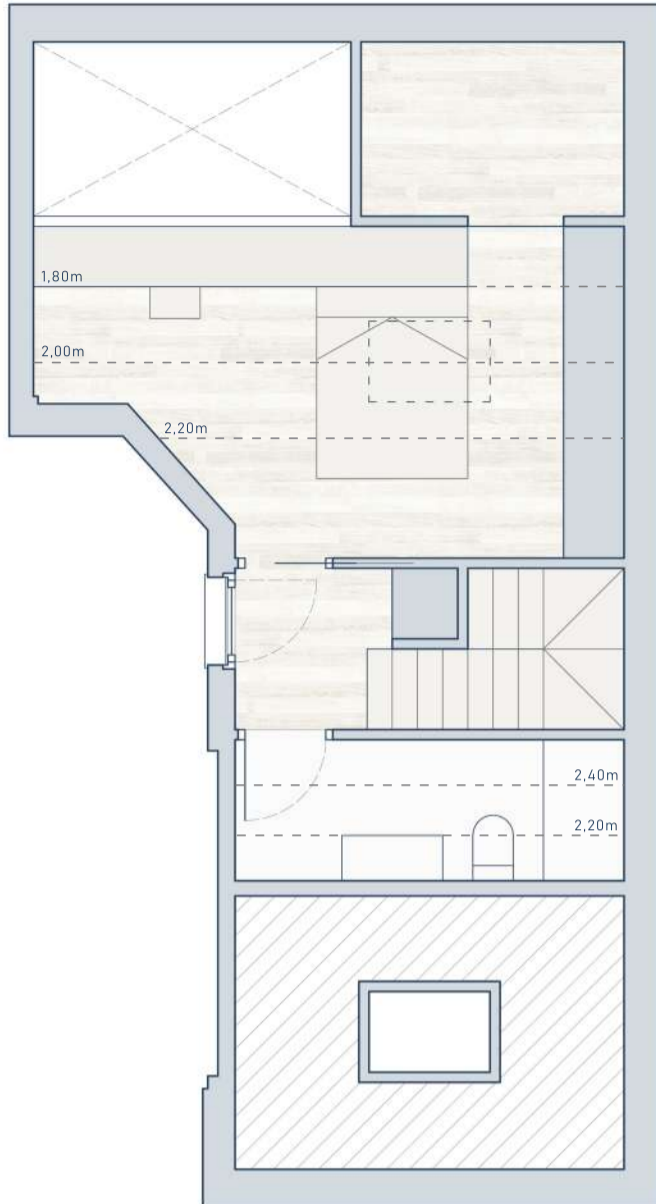
Distribuidor	3,53 m <sup>2</sup>
Comedor - Cocina	17,32 m <sup>2</sup>
Salón	13,41 m <sup>2</sup>
Dormitorio Principal	10,25 m <sup>2</sup>
Baño 1	3,95 m <sup>2</sup>
Terraza	10,96 m <sup>2</sup>

### PLANTA BAJOCUBIERTA

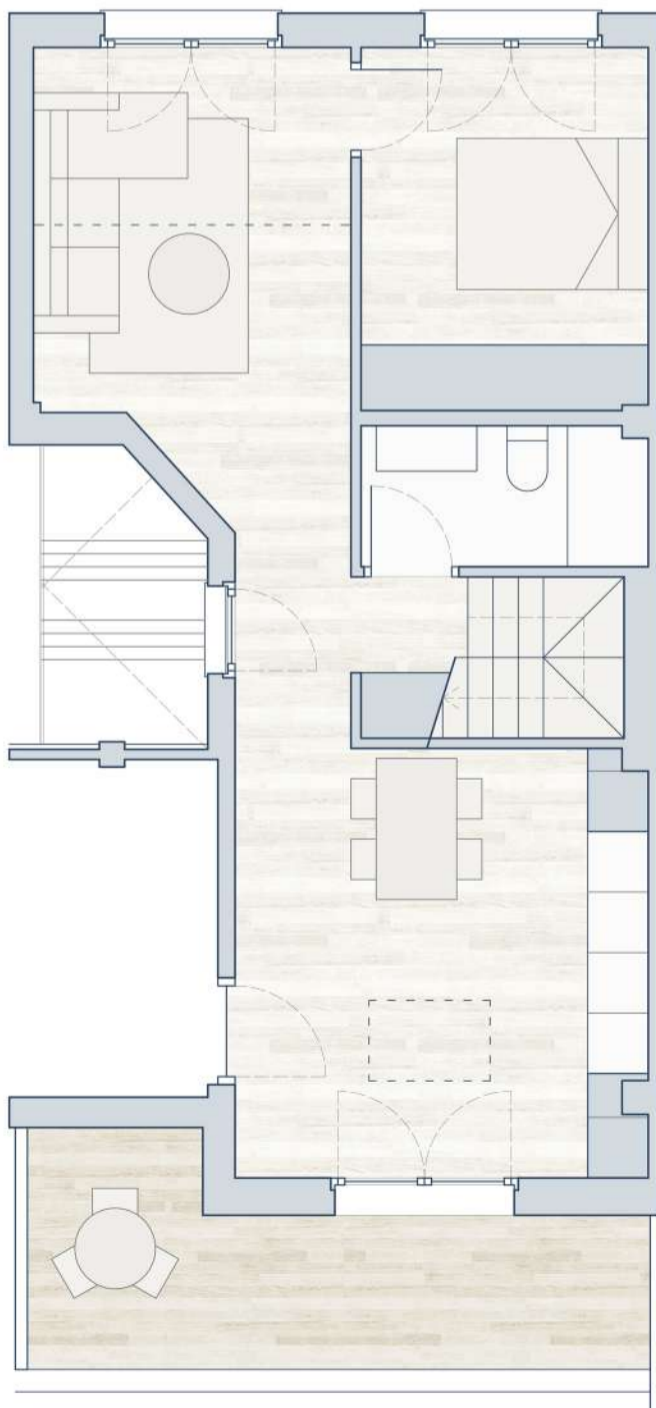
Distribuidor	2,75 m <sup>2</sup>
Baño 2	5,40 m <sup>2</sup>
Sala usos auxiliares / Almacén	21,35 m <sup>2</sup>
Altura >1,80 m =	13,33 m <sup>2</sup>

### PLANTA TRASTEROS

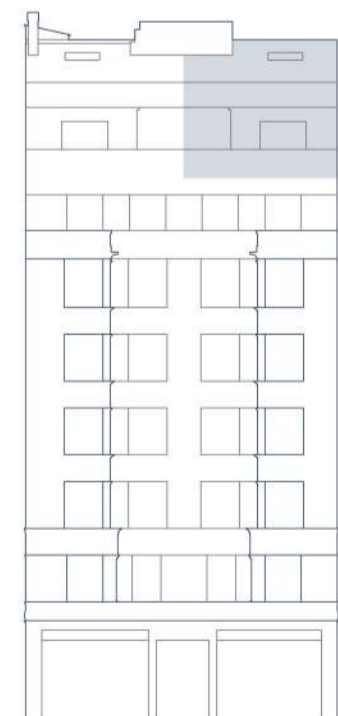
Trastero nº 07	7,40 m <sup>2</sup>
----------------	---------------------



Planta Bajocubierta



Planta Vivienda



1 : 75



Notas:

El mobiliario dibujado en los planos es meramente representativo.

Planos sujetos a posibles modificaciones durante la redacción del Proyecto de Ejecución.

Planos sujetos a posibles variaciones en base a decisiones de la Dirección Facultativa.