

2º ÁTICO DERECHA

Superficie útil interior de Vivienda	74,07 m <sup>2</sup>
Superficie útil de Espacios Exteriores	10,96 m <sup>2</sup>

PLANTA VIVIENDA

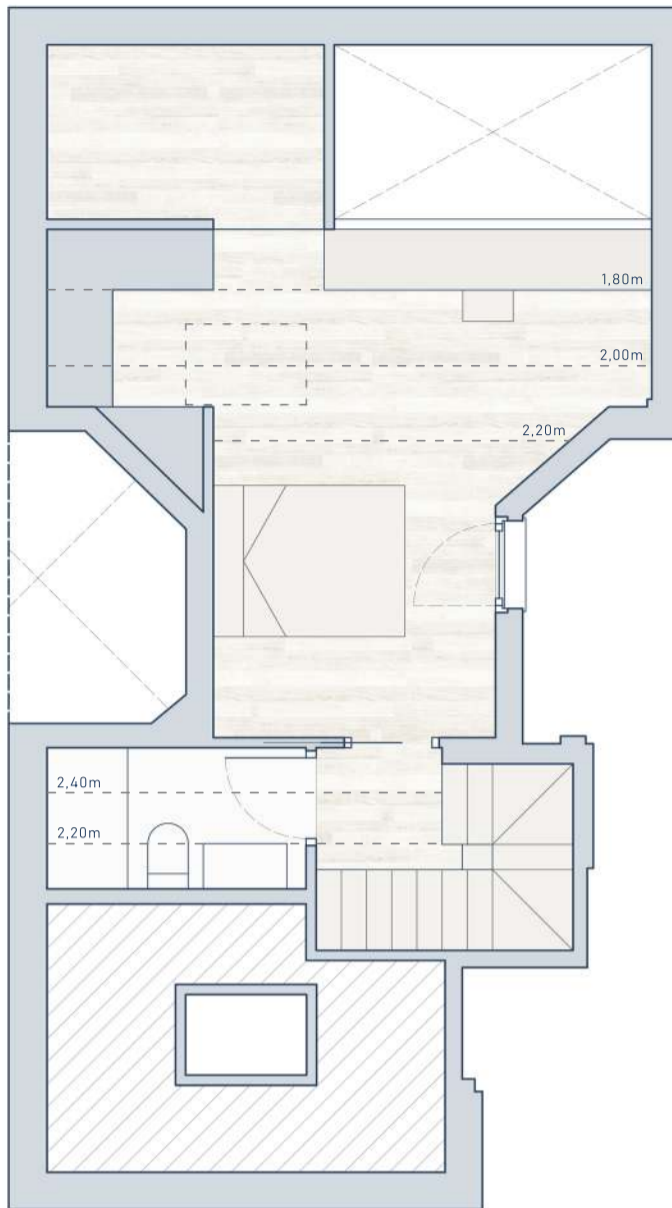
Cocina	13,98 m <sup>2</sup>
Salón - Comedor	19,38 m <sup>2</sup>
Dormitorio Principal	10,50 m <sup>2</sup>
Baño 1	3,19 m <sup>2</sup>
Terraza	10,96 m <sup>2</sup>
Tendedero	4,60 m <sup>2</sup>

PLANTA BAJOCUBIERTA

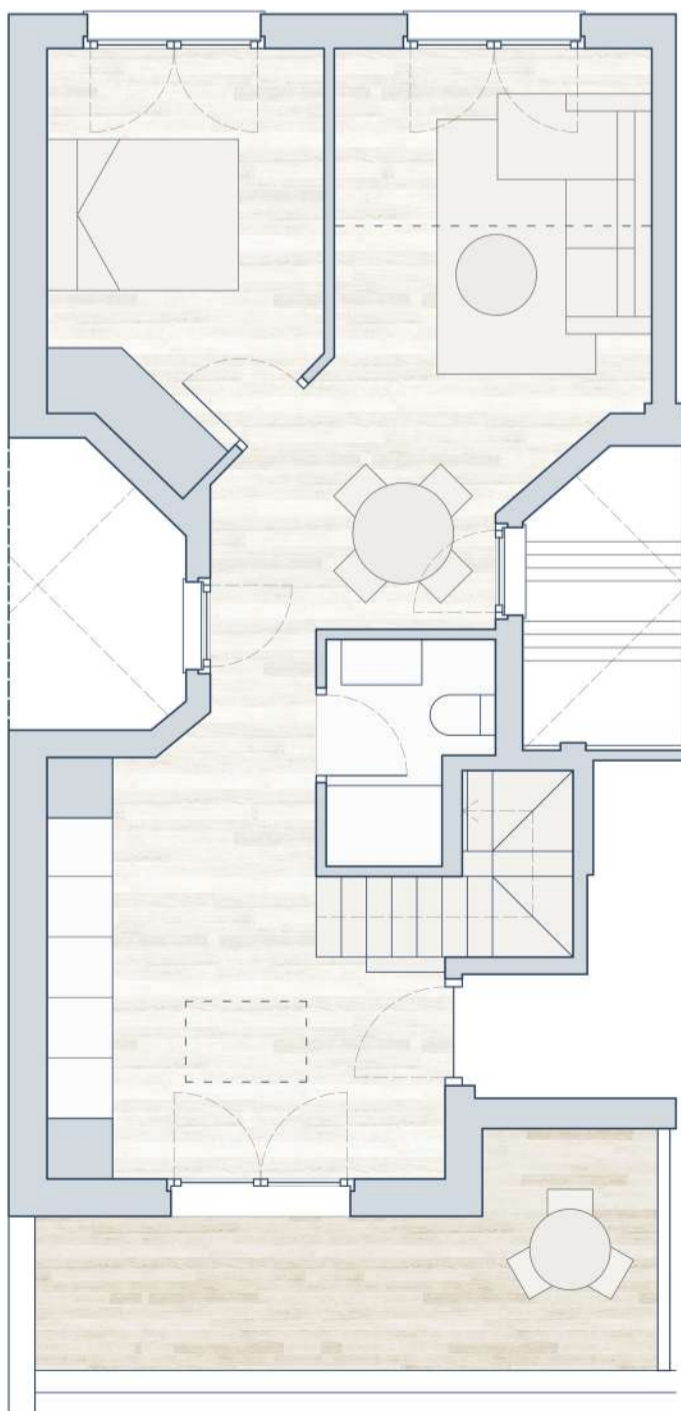
Distribuidor	1,56 m <sup>2</sup>
Baño 2	3,60 m <sup>2</sup>
Sala usos auxiliares / Almacén	25,59 m <sup>2</sup>
Altura >1,80 m =	17,24 m <sup>2</sup>

PLANTA TRASTEROS

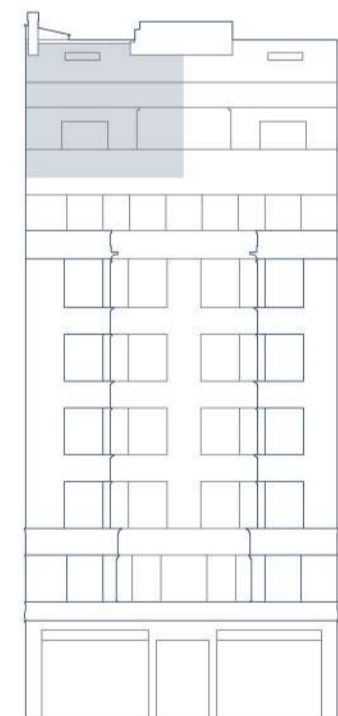
Trastero nº 14	8,50 m <sup>2</sup>
----------------	---------------------



Planta Bajocubierta



Planta Vivienda



1 : 75



Notas:

El mobiliario dibujado en los planos es meramente representativo.

Planos sujetos a posibles modificaciones durante la redacción del Proyecto de Ejecución.

Planos sujetos a posibles variaciones en base a decisiones de la Dirección Facultativa.