

1º ÁTICO DERECHA

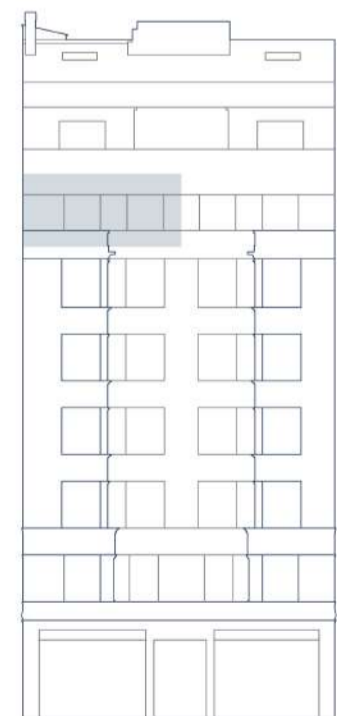
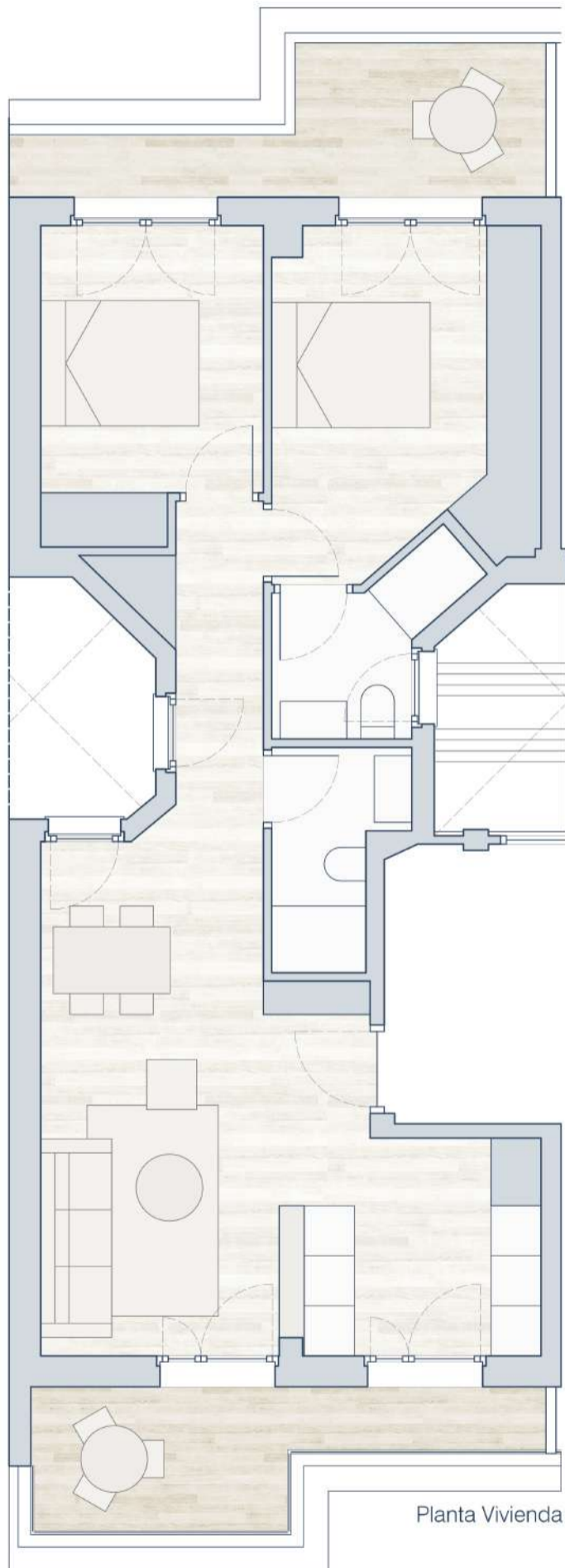
Superficie útil interior de Vivienda	62,25 m ²
Superficie útil de Espacios Exteriores	17,72 m ²

PLANTA VIVIENDA

Distribuidor	5,07 m ²
Salón - Comedor - Cocina	27,48 m ²
Dormitorio Principal	12,81 m ²
Baño dormitorio	3,76 m ²
Dormitorio 2	9,53 m ²
Baño 2	3,60 m ²
Terraza Principal	8,71 m ²
Terraza Sur	9,01 m ²
Tendedero	4,60 m ²

PLANTA TRASTEROS

Trastero nº 13	7,81 m ²
----------------	---------------------



1 : 75



Notas:
 El mobiliario dibujado en los planos es meramente representativo.
 Planos sujetos a posibles modificaciones durante la redacción del Proyecto de Ejecución.
 Planos sujetos a posibles variaciones en base a decisiones de la Dirección Facultativa.