

1º ÁTICO IZQUIERDA

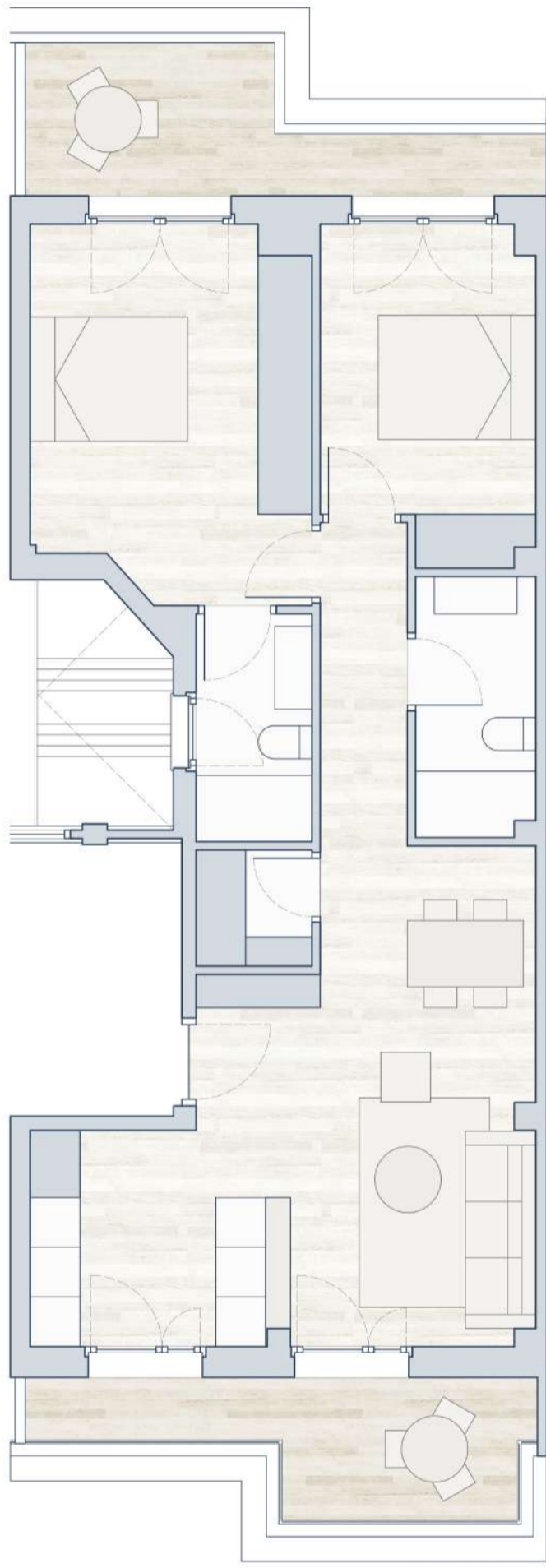
Superficie útil interior de Vivienda	66,45 m ²
Superficie útil de Espacios Exteriores	17,56 m ²

PLANTA VIVIENDA

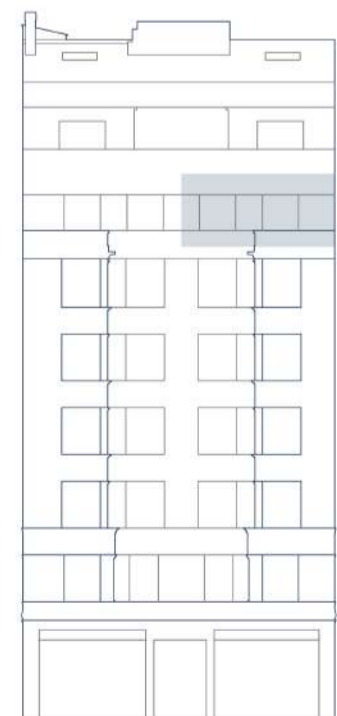
Distribuidor	4,10 m ²
Salón - Comedor - Cocina	27,48 m ²
Dormitorio Principal	14,63 m ²
Baño dormitorio	3,85 m ²
Dormitorio 2	9,91 m ²
Almacén	1,96 m ²
Baño 2	4,52 m ²
Terraza principal	8,68 m ²
Terraza Sur	8,88 m ²
Tendedero	4,60 m ²

PLANTA TRASTEROS

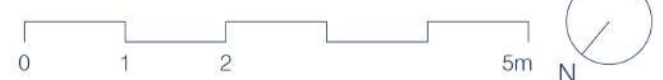
Trastero nº 06	7,40 m ²
----------------	---------------------



Planta Vivienda



1 : 75



Notas:

El mobiliario dibujado en los planos es meramente representativo.

Planos sujetos a posibles modificaciones durante la redacción del Proyecto de Ejecución.

Planos sujetos a posibles variaciones en base a decisiones de la Dirección Facultativa.