

5º DERECHA

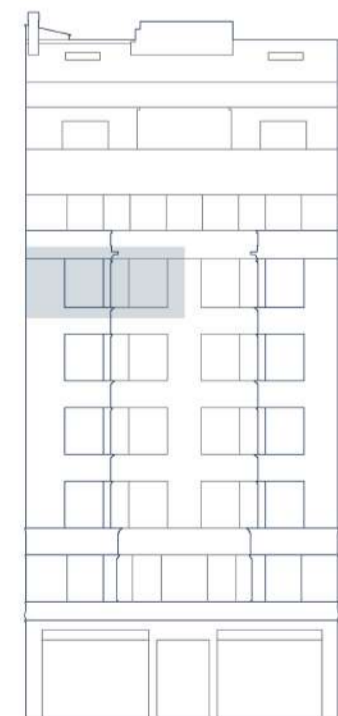
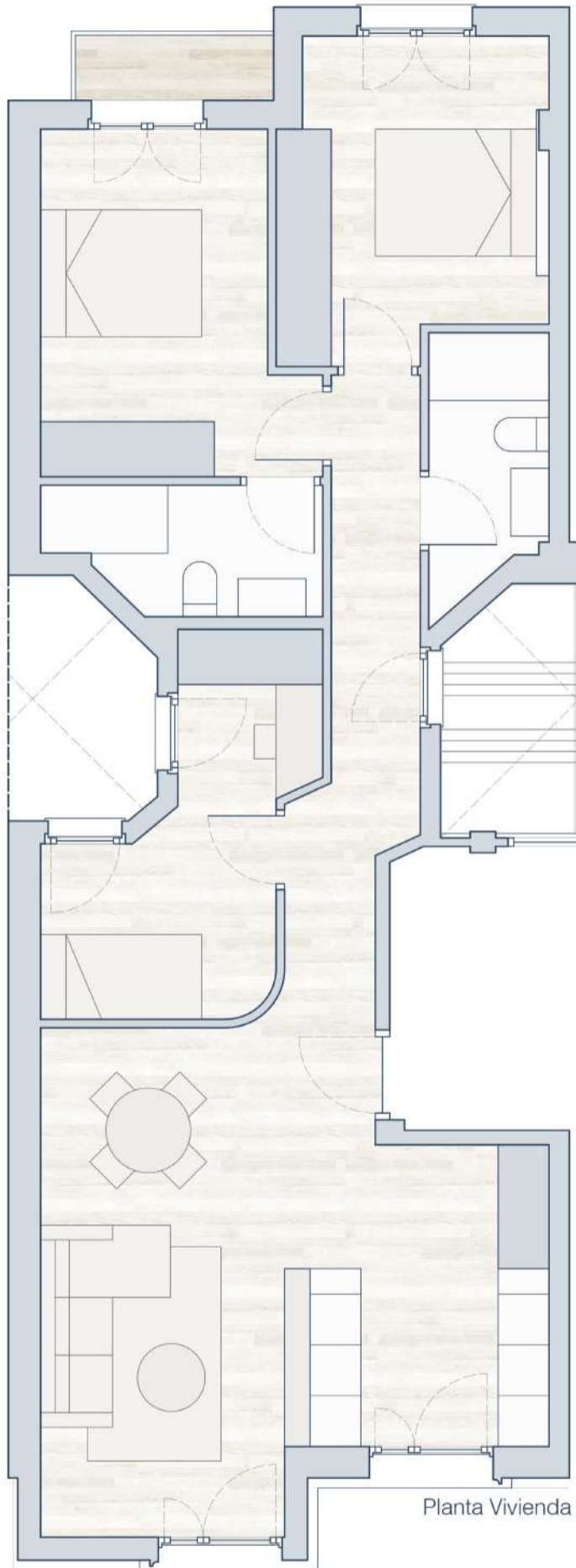
Superficie útil interior de Vivienda	80,02 m <sup>2</sup>
Superficie útil de Espacios Exteriores	2,16 m <sup>2</sup>

PLANTA VIVIENDA

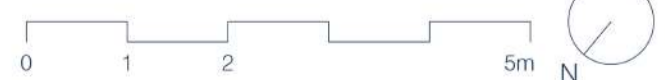
Distribuidor	8,56 m <sup>2</sup>
Salón - Comedor - Cocina	29,89 m <sup>2</sup>
Dormitorio Principal	11,76 m <sup>2</sup>
Baño dormitorio	4,52 m <sup>2</sup>
Dormitorio 2	11,40 m <sup>2</sup>
Dormitorio 3	9,75 m <sup>2</sup>
Baño 2	4,14 m <sup>2</sup>
Balcón	2,16 m <sup>2</sup>
Tendedero	4,60 m <sup>2</sup>

PLANTA TRASTEROS

Trastero nº 12	7,81 m <sup>2</sup>
----------------	---------------------



1 : 75



Notas:  
El mobiliario dibujado en los planos es meramente representativo.  
Planos sujetos a posibles modificaciones durante la redacción del Proyecto de Ejecución.  
Planos sujetos a posibles variaciones en base a decisiones de la Dirección Facultativa.