

4º IZQUIERDA

|  |                      |
|--|----------------------|
| Superficie útil interior de Vivienda   | 83,91 m <sup>2</sup> |
| Superficie útil de Espacios Exteriores | 2,16 m <sup>2</sup>  |

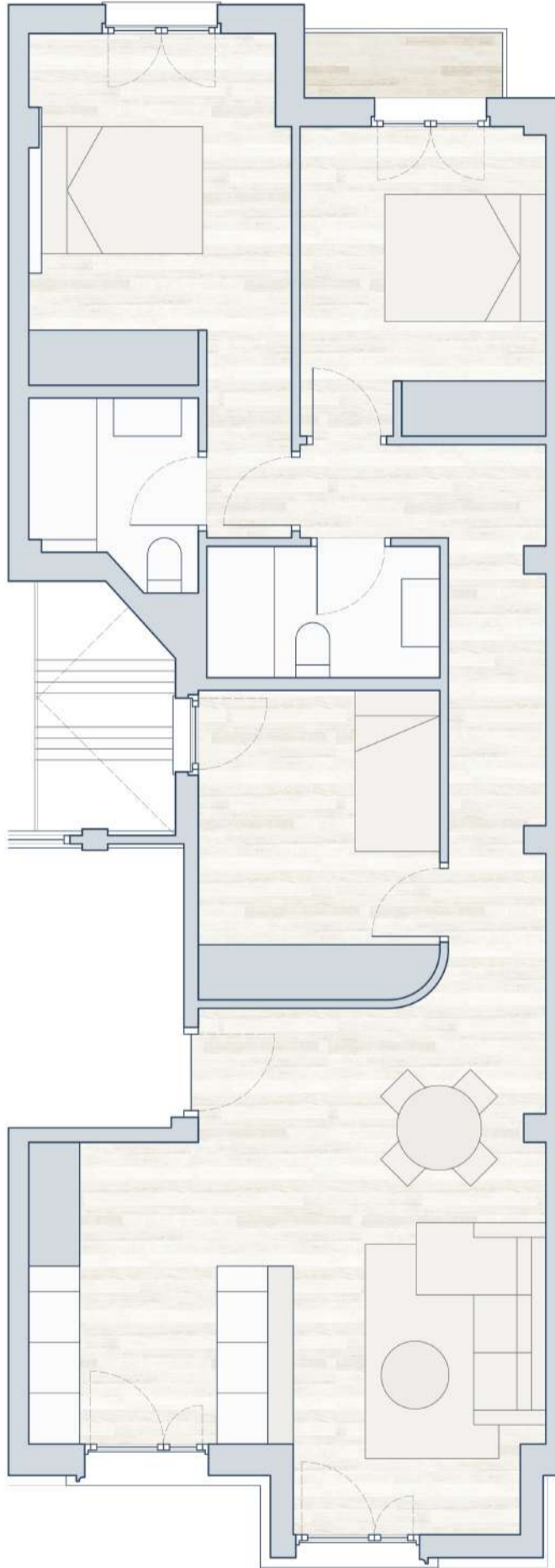
PLANTA VIVIENDA

|                          |                      |
|--------------------------|----------------------|
| Distribuidor             | 9,51 m <sup>2</sup>  |
| Salón - Comedor - Cocina | 30,97 m <sup>2</sup> |
| Dormitorio Principal     | 14,33 m <sup>2</sup> |
| Baño dormitorio          | 4,03 m <sup>2</sup>  |
| Dormitorio 2             | 10,49 m <sup>2</sup> |
| Dormitorio 3             | 10,32 m <sup>2</sup> |
| Baño 2                   | 4,26 m <sup>2</sup>  |

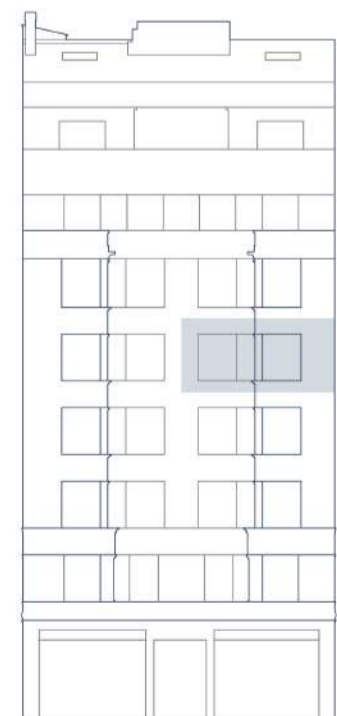
|           |                     |
|-----------|---------------------|
| Balcón    | 2,16 m <sup>2</sup> |
| Tendedero | 4,60 m <sup>2</sup> |

PLANTA TRASTEROS

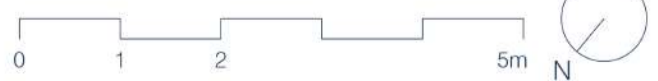
|                |                     |
|----------------|---------------------|
| Trastero nº 04 | 8,07 m <sup>2</sup> |
|----------------|---------------------|



Planta Vivienda



1 : 75



Notas:

El mobiliario dibujado en los planos es meramente representativo.  
Planos sujetos a posibles modificaciones durante la redacción del Proyecto de Ejecución.  
Planos sujetos a posibles variaciones en base a decisiones de la Dirección Facultativa.