

3º IZQUIERDA

Superficie útil interior de Vivienda	83,91 m ²
Superficie útil de Espacios Exteriores	2,16 m ²

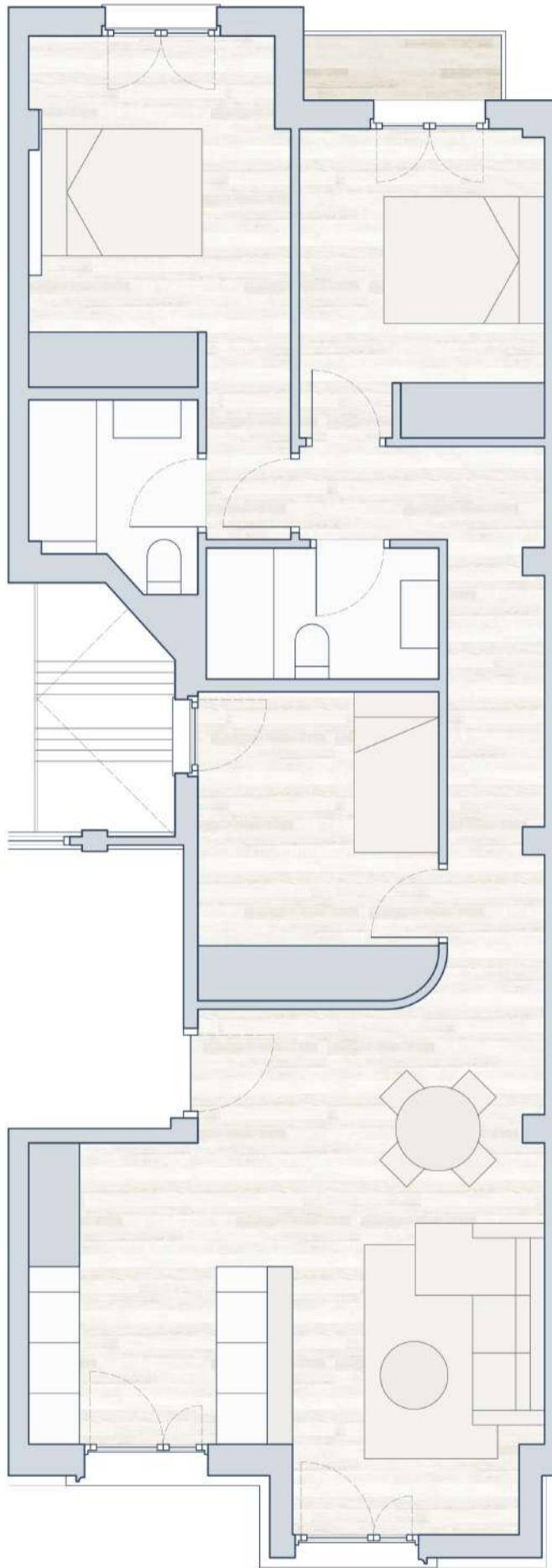
PLANTA VIVIENDA

Distribuidor	9,51 m ²
Salón - Comedor - Cocina	30,97 m ²
Dormitorio Principal	14,33 m ²
Baño dormitorio	4,03 m ²
Dormitorio 2	10,49 m ²
Dormitorio 3	10,32 m ²
Baño 2	4,26 m ²

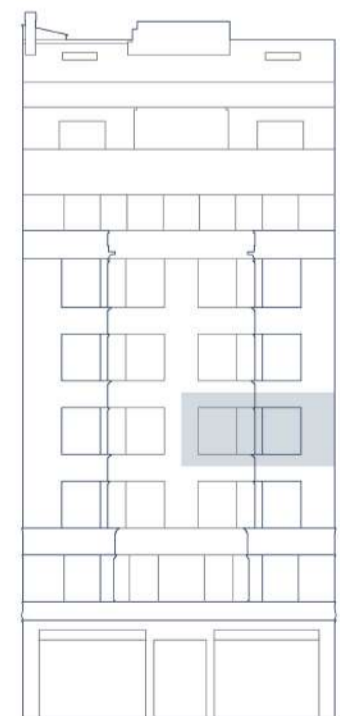
Balcón	2,16 m ²
Tendedero	4,60 m ²

PLANTA TRASTEROS

Trastero nº 03	8,05 m ²
----------------	---------------------



Planta Vivienda



1 : 75



Notas:

El mobiliario dibujado en los planos es meramente representativo.
Planos sujetos a posibles modificaciones durante la redacción del Proyecto de Ejecución.
Planos sujetos a posibles variaciones en base a decisiones de la Dirección Facultativa.