

2º DERECHA

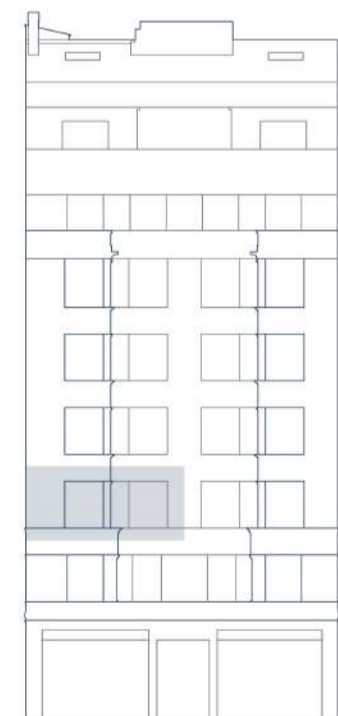
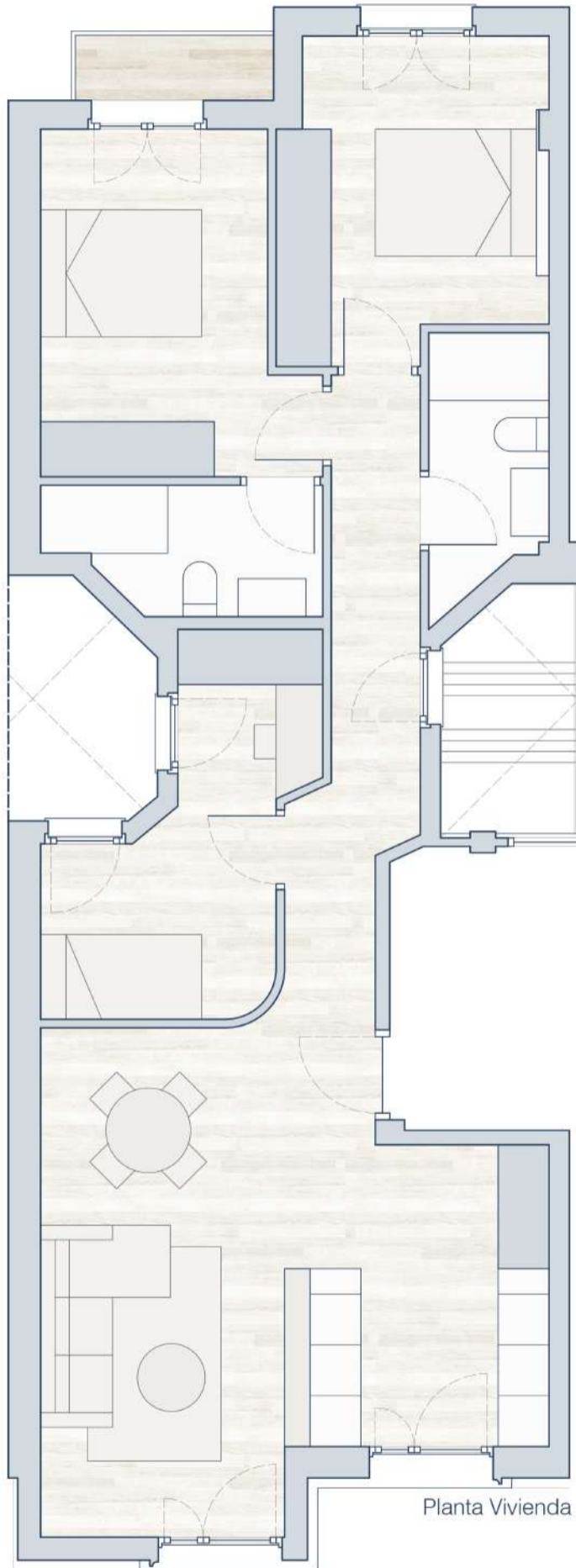
Superficie útil interior de Vivienda	80,02 m ²
Superficie útil de Espacios Exteriores	2,16 m ²

PLANTA VIVIENDA

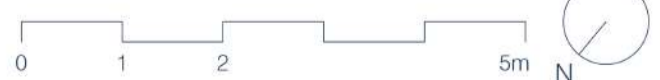
Distribuidor	8,56 m ²
Salón - Comedor - Cocina	29,89 m ²
Dormitorio Principal	11,76 m ²
Baño dormitorio	4,52 m ²
Dormitorio 2	11,40 m ²
Dormitorio 3	9,75 m ²
Baño 2	4,14 m ²
Balcón	2,16 m ²
Tendedero	4,60 m ²

PLANTA TRASTEROS

Trastero nº 09	7,60 m ²
----------------	---------------------



1 : 75



Notas:
El mobiliario dibujado en los planos es meramente representativo.
Planos sujetos a posibles modificaciones durante la redacción del Proyecto de Ejecución.
Planos sujetos a posibles variaciones en base a decisiones de la Dirección Facultativa.