

## 1º IZQUIERDA

Superficie útil interior de Vivienda	83,91 m <sup>2</sup>
Superficie útil de Espacios Exteriores	22,54 m <sup>2</sup>

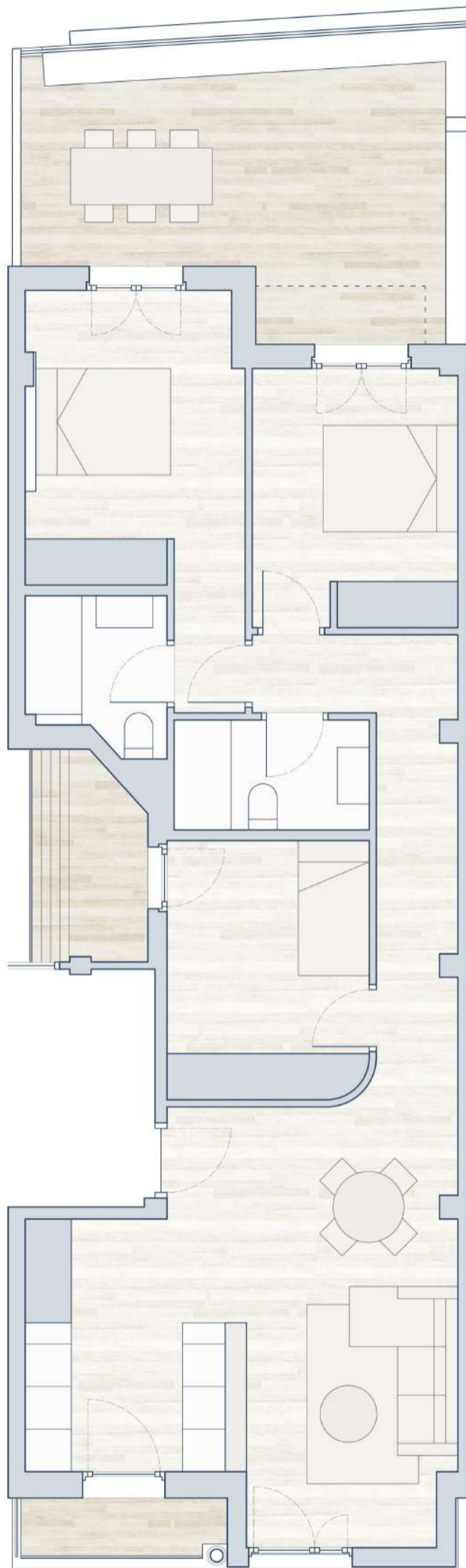
### PLANTA VIVIENDA

Distribuidor	9,51 m <sup>2</sup>
Salón - Comedor - Cocina	30,97 m <sup>2</sup>
Dormitorio Principal	14,33 m <sup>2</sup>
Baño dormitorio	4,03 m <sup>2</sup>
Dormitorio 2	10,49 m <sup>2</sup>
Dormitorio 3	10,32 m <sup>2</sup>
Baño 2	4,26 m <sup>2</sup>

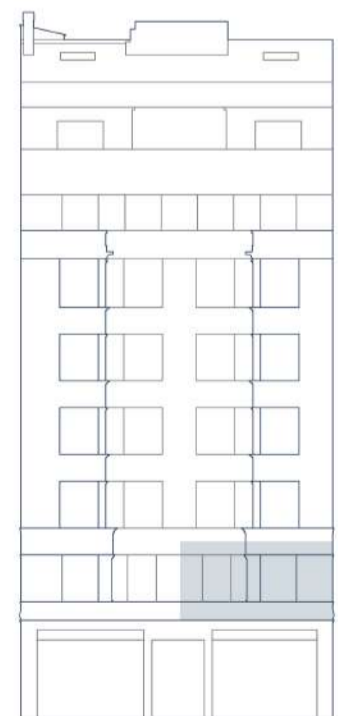
Terraza Exterior	19,90 m <sup>2</sup>
Balcón	2,64 m <sup>2</sup>
Tendedero	4,60 m <sup>2</sup>

### PLANTA TRASTEROS

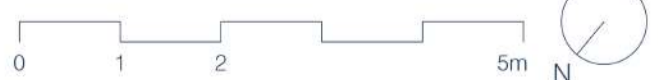
Trastero nº 01	7,96 m <sup>2</sup>
----------------	---------------------



Planta Vivienda



1 : 75



Notas:

El mobiliario dibujado en los planos es meramente representativo.

Planos sujetos a posibles modificaciones durante la redacción del Proyecto de Ejecución.

Planos sujetos a posibles variaciones en base a decisiones de la Dirección Facultativa.