

1º DERECHA

Superficie útil interior de Vivienda	80,02 m ²
Superficie útil de Espacios Exteriores	20,85 m ²

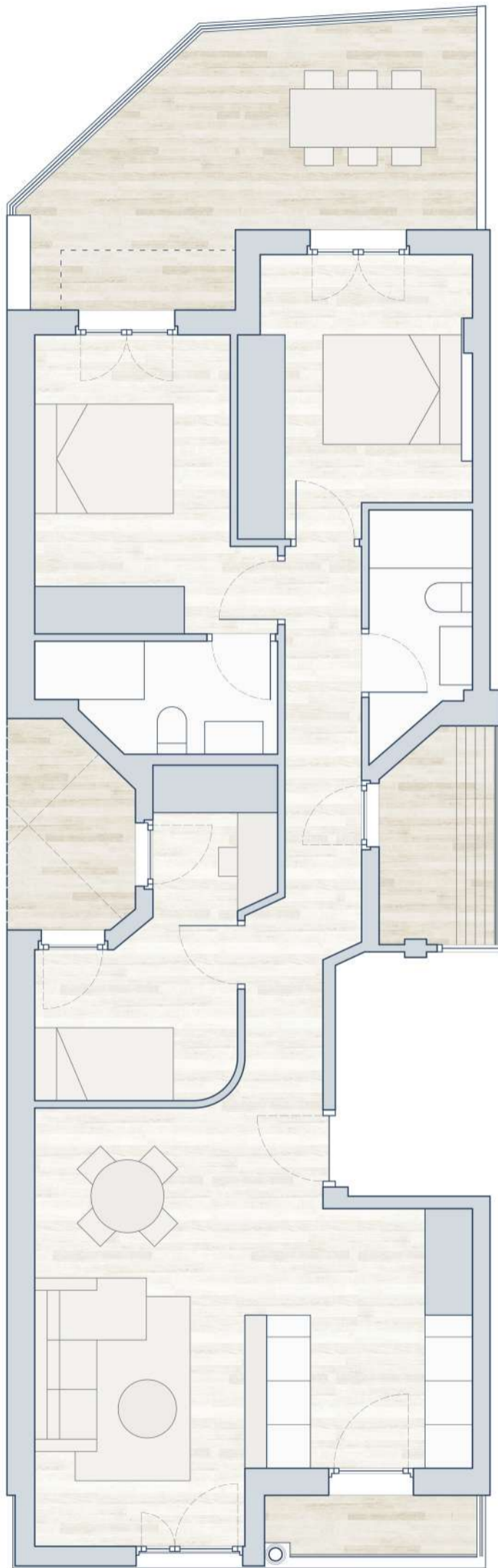
PLANTA VIVIENDA

Distribuidor	8,56 m ²
Salón - Comedor - Cocina	29,89 m ²
Dormitorio Principal	11,76 m ²
Baño dormitorio	4,52 m ²
Dormitorio 2	11,40 m ²
Dormitorio 3	9,75 m ²
Baño 2	4,14 m ²

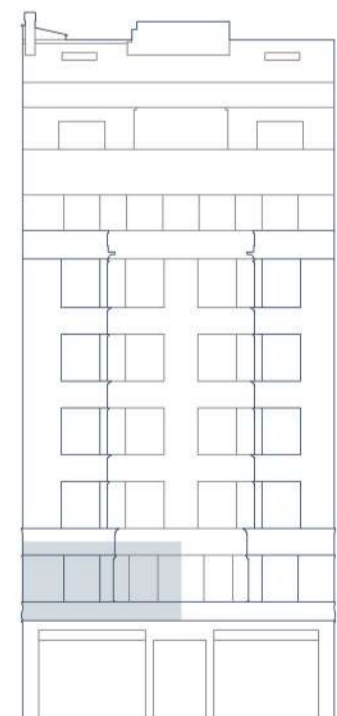
Terraza Exterior	18,21 m ²
Balcón	2,64 m ²
Tendedero	4,60 m ²
Patio medianero	4,56 m ²

PLANTA TRASTEROS

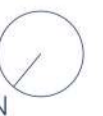
Trastero nº 08	7,60 m ²
----------------	---------------------



Planta Vivienda



1 : 75



Notas:

El mobiliario dibujado en los planos es meramente representativo.

Planos sujetos a posibles modificaciones durante la redacción del Proyecto de Ejecución.

Planos sujetos a posibles variaciones en base a decisiones de la Dirección Facultativa.